

# РОССИЙСКАЯ ФЕДЕРАЦИЯ



## ПАТЕНТ

НА ПРОМЫШЛЕННЫЙ ОБРАЗЕЦ

№ 57132

### СЧЕТЧИК ЭЛЕКТРИЧЕСКОЙ ЭНЕРГИИ

Патентообладатель(ли): *Открытое Акционерное Общество "Концерн Энергомера" (RU)*

Автор(ы): *Бенда Андрей Григорьевич (RU)*

Заявка № 2004501079

Приоритет промышленного образца 23 апреля 2004 г.

Зарегистрировано в Государственном реестре промышленных образцов Российской Федерации 16 июля 2005 г.

Срок действия патента истекает 23 апреля 2014 г.

*Руководитель Федеральной службы по интеллектуальной собственности, патентам и товарным знакам*



Б.П. Симонов

РОССИЙСКАЯ ФЕДЕРАЦИЯ



ФЕДЕРАЛЬНАЯ СЛУЖБА  
ПО ИНТЕЛЛЕКТУАЛЬНОЙ  
СОБСТВЕННОСТИ,  
ПАТЕНТАМ И ТОВАРНЫМ  
ЗНАКАМ

# Перечень существенных признаков промышленного образца к патенту

(51) МКПО:  
10-04

(19) **RU** (11) **57132** (13) **S**

(21) Регистрационный номер заявки: 2004501079

(22) Дата подачи заявки: 23.04.2004

(15) Дата регистрации: 16.07.2005

(45) Дата публикации сведений о выдаче патента:  
16.07.2005 Бюл. № 7

(24) Дата начала отсчета срока действия патента:  
23.04.2004

---

## (54) СЧЕТЧИК ЭЛЕКТРИЧЕСКОЙ ЭНЕРГИИ

---

(73) Патентообладатель(ли): Открытое Акционерное  
Общество "Концерн Энергомера" (RU)

(72) Автор(ы): Бенда Андрей Григорьевич (RU)

Адрес для переписки: 355029, г.Ставрополь,  
ул. Ленина, 415, ОАО "Концерн Энергомера", Анали-  
тический отдел

## (57) Перечень существенных признаков промышленного образца

1

Счетчик электрической энергии,  
*характеризующийся:*

- наличием корпуса, в основе формообразова-  
ния которого лежит прямоугольный параллеле-  
пипед, со скругленными углами и ребрами;
- составом основных композиционных элемен-  
тов корпуса: цоколь с петлей в верхней части  
задней стороны, верхняя крышка, информаци-  
онная панель и клеммная крышка в нижней час-  
ти корпуса;
- выполнением фронтальной поверхности верх-  
ней крышки выпуклой в верхней части и плавно  
переходящей в прямолинейную поверхность в  
нижней части;
- выполнением клеммной крышки с выступом на  
верхней кромке и выпуклой нижней стенкой;
- наличием в нижней части верхней крышки вы-  
реза для сочленения с выступом клеммной  
крышки;
- наличием на фронтальной стороне верхней  
крышки прямоугольного застекленного окна, в  
которое просматривается информационная па-  
нель;

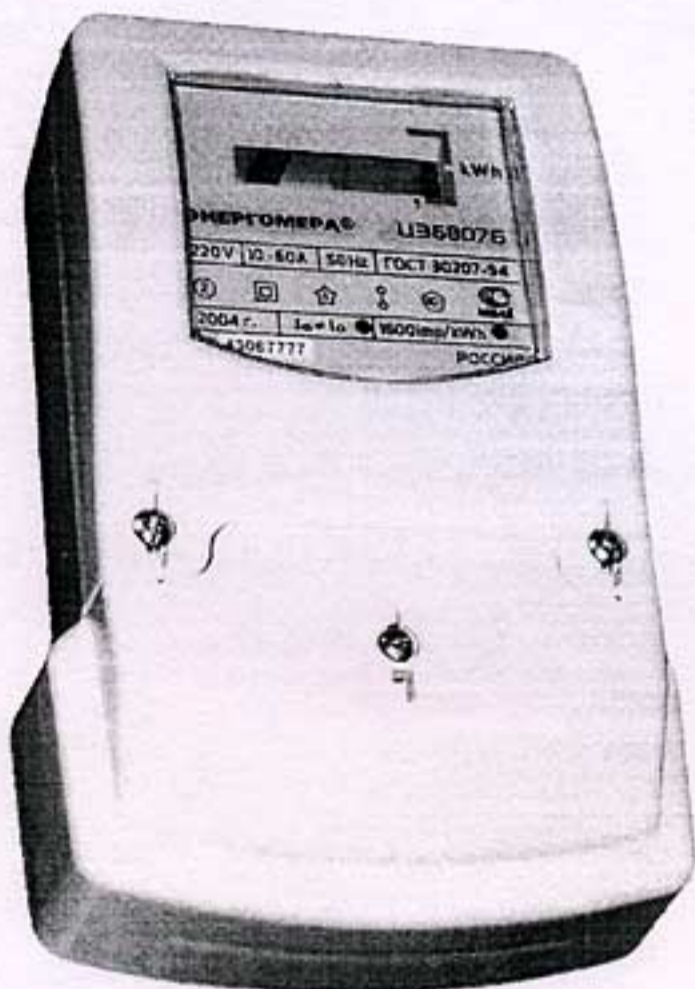
2

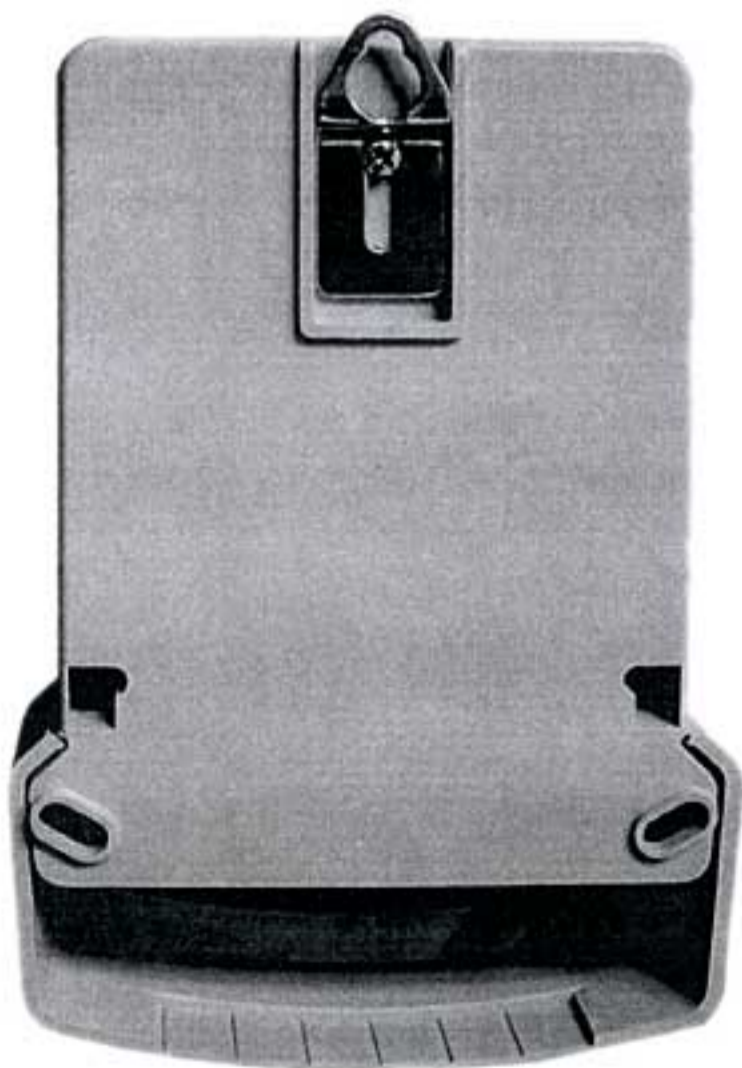
- наличием элементов крепления, выполненных  
утопленными;

*отличающийся:*

- выполнением клеммной крышки трапециевид-  
ной формы со скругленными углами и ребрами,  
расширенной сверху и зауженной книзу, высту-  
пающей по бокам за габариты верхней крышки;
- выполнением боковых стенок клеммной крыш-  
ки скошенными в верхней части;
- наличием на фронтальной стороне клеммной  
крышки выступа с шириной, равной ширине  
верхней крышки, со скосом в нижней части и  
радиусно скругленной нижней кромкой;
- наличием боковых выступов с овальными от-  
верстиями в нижней части задней грани цоколя,  
охваченных выступающими боковыми стенками  
клеммной крышки;
- наличием на внутренней поверхности нижней  
стенки клеммной крышки углубления, на дне  
которого выполнены рифления с образованием  
площадок;
- наличием в нижней грани цоколя прямоуголь-  
ного отверстия для монтажа механизма счетчи-  
ка.

Изображение изделия





4

57132

